

OFICINAS POSTPANDEMIA. EN SAN FERNANDO, URGELL-PENEDO-URGELL PROYECTÓ UN EDIFICIO CON PLANTAS ABIERTAS, SUBDIVISIBLES EN HASTA 12 UNIDADES // **DEBATE.** LA FALACIA DE PENSAR EL DISEÑO COMO VALOR AGREGADO Y NO COMO ESENCIA DEL PRODUCTO // **ALFOMBRAS.** LOS PROYECTOS GANADORES DE "DISEÑANDO LA QUINTA PARED", EL CONCURSO ORGANIZADO POR DARA Y KALPAKIAN // **PLANOS I EN I.** SERVICIO DE VISUALIZACIÓN DE PROYECTOS A ESCALA REAL //

Clarín

DIARIO DE ARQUITECTURA 30.01.24
ARQ en CABA y GBA \$ 1200
Recargo envío al interior \$ 100

RAFAEL GAMO



PIEDRA PARA EL ARTE

La ampliación del Museo Anahuacalli, por Taller Mauricio Rocha, completa el conjunto diseñado por Diego Rivera para una ciudad de las artes en México.



OBRAS & CONTRATISTAS

EDIFICIO QUE FUSIONA CALIDAD, DISEÑO Y BIENESTAR PARA RESIDIR EN CABALLITO

Donato Álvarez 595. Es uno de los proyectos de la marca Quality Buildings de la desarrolladora Grupo 8.66. Se destaca por sus departamentos amplios y funcionales.

El edificio Donato Álvarez 595 está ubicado en la intersección de la avenida Donato Álvarez y Méndez de Andes, en el centro geográfico de la Ciudad de Buenos Aires: Caballito, que se distingue por ser una zona residencial con edificios linderos bajos.

El proyecto, emplazado en un terreno de esquina, genera el ingreso de luz natural en todos los ambientes. Además, cuenta con varios accesos, que la convierte en una ubicación ideal para desplazarse dentro de la ciudad utilizando cualquier medio de transporte.

Asimismo, se destaca por sus espacios verdes. En la calle Méndez de Andes, se encuentra una abundante arboleda y su proximidad a tres cuerdas de la Plaza Irlanda crea un entorno propicio para desconectarse.

Donato Álvarez 595 es uno de los proyectos de la marca Quality Buildings de la desarrolladora Grupo 8.66 que fusiona calidad, diseño y bienestar para una experiencia residencial.

Esta marca redefine la excelencia y el estilo de vida. La calidad constructiva sobresale en cada obra, con terminaciones y materiales de primera categoría. Sus espacios se integran de forma armónica, brindando comodidad y funcionalidad.

Los balcones aterrizados con parrilla invitan a disfrutar de momentos al aire libre rodeado de vegetación y sus amenities de lujo permiten disfrutar distintas actividades.

Diseñado por el arquitecto Gabriel Joga, uno de los socios de desarrolladora y director del Departamento de Arquitectura de Grupo 8.66, el edificio Donato Álvarez 595 está formado por siete niveles y 43 departamentos. Sus tipologías incluyen: uno, dos, tres y cuatro ambientes.

Todas las unidades hacen foco en la espacialidad del entorno, donde la cocina, el comedor y la sala de estar se integran para fomentar el encuentro y optimizar el espacio. Además, sus amplios ventanales de piso a techo logran una conexión fluida entre el interior y el exterior, logrando una total armonía espacial.

En el subsuelo dedicado a cocheras, también se encuentra el bike parking y un espacio especial destinado a una cava de vinos subterránea. Además, dos locales conforman la fachada en planta baja y hacia el interior se ubica el gimnasio con máquinas con tecnología y el sauna.

El sector se completa con un salón de eventos, un espacio versátil y acogedor diseñado para celebrar ocasiones especiales. Cuenta con una parrilla y una cocina completamente equipada. Además, dispone de una mesa de gran capacidad así como un espacio de relajación.

Este espacio se conecta con un jardín interno. La vegetación y el paisajismo permiten expandir las reuniones hacia el aire libre.

En el quinto nivel, se encuentran los parrilleros al aire libre, un espacio chill out con fogoneros y un playground. Un espacio pensado para ofrecer una experiencia lúdica y divertida, donde los más chicos puedan jugar y disfrutar de un espacio al aire libre con la seguridad y comodidad de estar dentro del edificio.

Por último, en el octavo nivel, los residentes pueden disfrutar de una terraza de acceso común con solarium y una piscina climatizada, con vistas panorámicas de la ciudad.

También posee una variedad de amenities como piscina climatizada, solarium y terraza verde, que se destaca por su piscina climatizada de bordes infinitos. El solarium, en tanto, ofrece un espacio de relajación.

Además, se completa con un cuidado paisajismo que se fusiona armoniosamente con los árboles urbanos, creando un ambiente propicio para el descanso y la tranquilidad.

En cuanto a la materialidad, se centraron en la calidad de los elementos, buscando la excelencia en cada detalle y terminación. "Priorizamos la funcionalidad, durabilidad y atemporalidad, asegurando productos de alta calidad", explica el arquitecto.

El exterior se funde con el interior a partir de los grandes ventanales de aluminio con DVH, proporcionando aislación térmica y acústica.

El hormigón visto al ser expuesto intencionalmente, refleja un gesto de diseño que exhibe su desnudez y elegancia. Esta tendencia minimalista muestra la belleza de los materiales en su estado natural, resaltando su textura y carácter contemporáneo.

Características constructivas

En cuanto a las terminaciones, los revoques exteriores se combinan con hormigón visto en los balcones. Los livings y comedores de las unidades tienen losa de hormigón visto.

La propuesta incluye muebles bajo mesada y alacena en cocinas; frentes de placard con puertas corredizas espejadas o melamina; interiores de placard en melamina o simil; cocinas con mesadas en cuarzo y hornos y anafes a gas.

También contempla: distribución de agua en termofusión y desagües.

Calefacción en living comedor, dormitorio y baños.

Provisión y colocación de artefactos de iluminación en áreas comunes, balcones y terrazas.

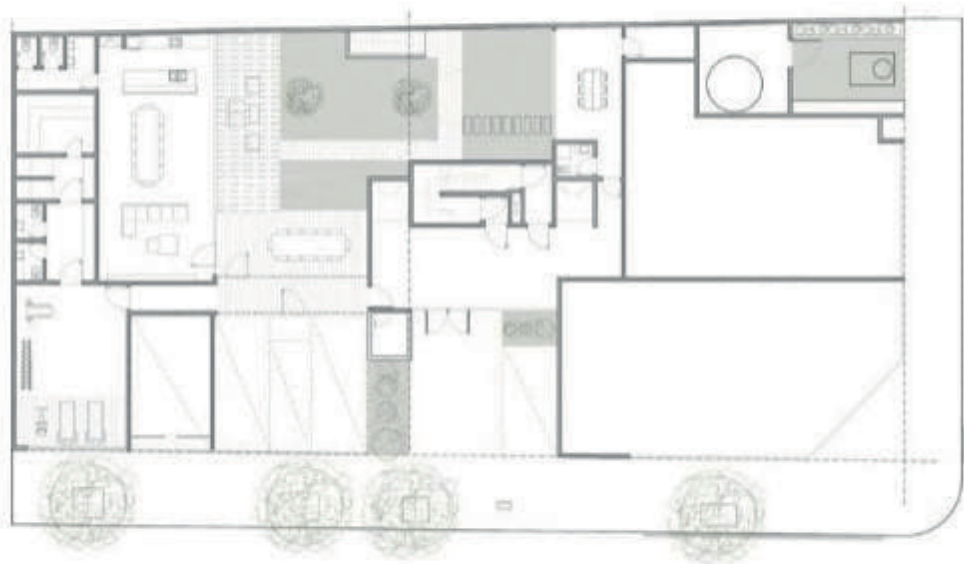
Dos ascensores electromecánicos de última tecnología, con llegada directa a subsuelo. «



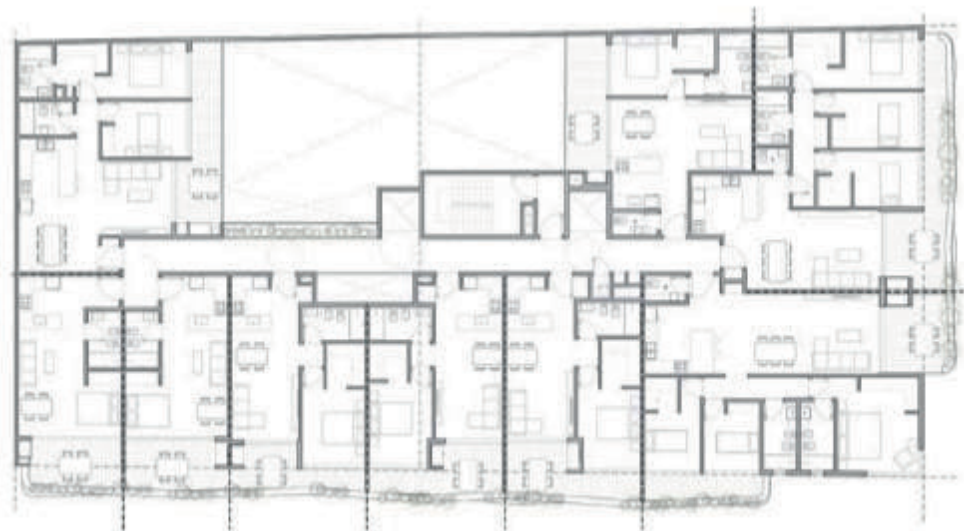
ESQUINA DE CABALLITO. El proyecto cuenta en planta baja con un basamento comercial formado por dos locales que se integran a la fachada.

4_80498575

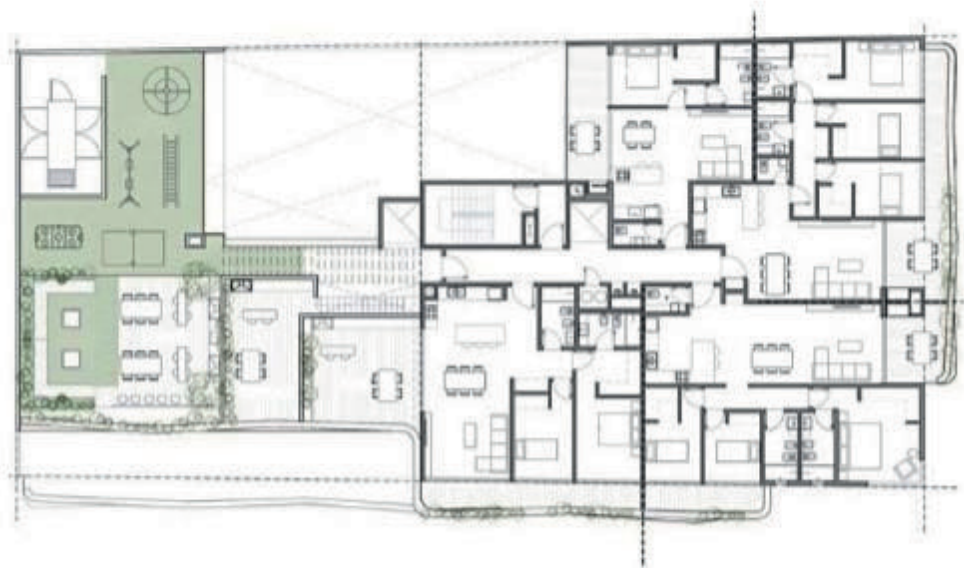
4_80498575



PLANTA BAJA.



PRIMER PISO.



QUINTO PISO.



DÉCIMO PISO.



EXPANSIONES. Suman un ambiente más a los departamentos.



INTERIOR. Con amplios ventanales que se extienden de piso a techo.



AMENITIES. Se ubican en el quinto nivel e incluyen asadores y fogoneros.

Construcciones Civiles
Ingeniería Estructural

@_af.construcciones 4782-1154

www.afconstrucciones.com

4_80498575